

WORLD HANDICAP SYSTEM

R&A USGA

Sistema Mundial de Hándicap

CARACTERÍSTICAS CLAVE

AGOSTO 26 DE 2019



Aspectos destacados del Sistema Mundial de Hándicap

Estas son algunas de las características clave del nuevo sistema, que permiten disfrutar del juego para los golfistas de todo el mundo.



Hándicap de Juego:
El número de golpes recibidos durante una ronda se basará en la elección del campo, las marcas y el forma de juego. Esto incluirá cualquier Bonificación que se haya establecido para promover la imparcialidad del juego.



No hay intención de cambiar la forma en que se juega actualmente al golf, ni hay ninguna razón para preocuparse por las partes técnicas del sistema. Bajo el nuevo sistema, los golfistas pueden simplemente jugar y disfrutar de su ronda, igual que siempre.



Ajuste de Condiciones Climáticas y Campo Anormal
El golf es un deporte al aire libre y no siempre se juega en condiciones ideales. El nuevo sistema considerará el impacto del campo diariamente o las condiciones climáticas en el desempeño de cada golfista. Dichos ajustes serán conservadores y solo se realizarán cuando haya evidencia clara de que se justifica un ajuste.



Bases del Cálculo de la Hándicap
Promediar los ocho mejores de los 20 puntajes más recientes de un jugador proporciona un buen indicador de capacidad potencial. Cuando se combina con la memoria de la capacidad en el juego a lo largo del tiempo, el hándicap resultante proporciona un equilibrio entre la capacidad de respuesta y el control, por lo que una pérdida temporal de la forma no debería conducir automáticamente a un aumento excesivo del hándicap.



Patrón de Campo y Patrón de Curva
El Patrón de Campo indica la dificultad de un campo de golf para un golfista con hándicap 0. El Patrón de Curva es relativo al Patrón de Campo, y brinda los golpes necesarios para jugar en el mismo nivel que el golfista con hándicap 0 para un conjunto específico de marcas. Los Patrones de Campo y Patrones de Curva permiten que los hándicaps de los golfistas se puedan transportar de un campo a otro, de un país a otro.



Número mínimo de scores para obtener un hándicap
Para alentar a los nuevos jugadores al juego, las Asociaciones Nacionales pueden establecer la cantidad de hoyos que se deben enviar para obtener un hándicap. Se recomienda que el número mínimo de hoyos sea 54, en cualquier combinación de 9 o 18 rondas. Bajo el nuevo sistema, el hándicap máximo que se puede otorgar a un jugador de cualquier género es 54.0.



Scores aceptables para fines de Hándicap
- Todos los jugadores deben enviar los formatos individuales y Stableford de las competiciones de juego por golpes. Las asociaciones nacionales tienen discreción dentro de su jurisdicción para decidir si se pueden presentar otras modalidades de juego aceptables para fines de hándicap, que pueden ser juegos de competición y/o recreativos. Esto les da a los jugadores la oportunidad de enviar scores y evidenciar su capacidad potencial.



Score Máximo de Hoyos de Bogey Doble Neto
- Los golfistas de todos los niveles de habilidad ocasionalmente obtendrán un alto score en un hoyo, lo que no refleja su potencial. Bajo el nuevo sistema, el score máximo por hoyo se limitará a Bogey Doble Neto, que es el equivalente a cero puntos en los formatos Stableford.

El nuevo sistema está diseñado para aceptar formatos de scores de 9 y 18 hoyos, donde son seleccionados por las Asociaciones Nacionales para propósitos de hándicap.

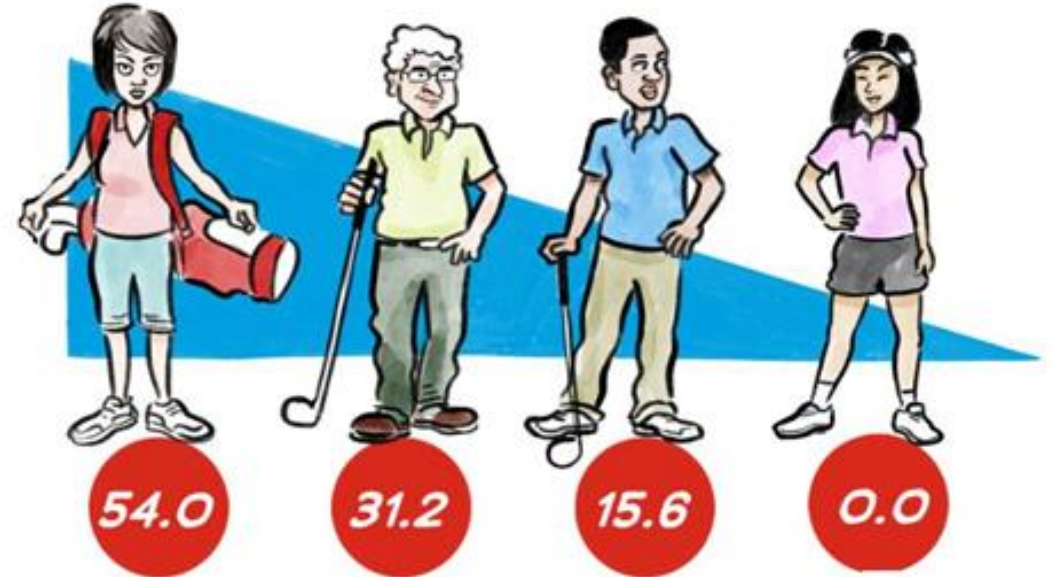
Score que envía el jugador: el jugador debe enviar su score tan pronto como sea posible después de completar la ronda, preferiblemente antes de la medianoche del día de juego para su inclusión en el cálculo diario de ajuste de condiciones del campo aceptable. Esto permite una actualización del hándicap del jugador para el próximo día que jueguen.



WORLD HANDICAP SYSTEM

Contenido

- Introducción
- Acerca Del Sistema Mundial De Hándicap
- Patrón De Campo y Patrón De Curva
- Base De Cálculo del Índice de Hándicap
- Limitar Aumentos Excesivos en el Índice De Hándicap
- Scores Excepcionales
- Scores Aceptables Para Fines De Hándicap
- Score Máximo de los Hoyos para Fines De Hándicap
- Índice Máximo de Hándicap
- Condiciones de Juego Anormales
- Presentación Oportuna de Scores
- Actualizaciones Aceptables del Índice De Hándicap
- Revisión del Comité de Hándicap
- Cálculo de Hándicap de Juego



INTRODUCCIÓN

WORLD HANDICAP SYSTEM

Esta guía establece los elementos clave del cálculo del Índice de Hándicap bajo el nuevo Sistema Mundial de Hándicap.

El Sistema Mundial de Hándicap incluye las Reglas de Hándicap y el Sistema de Patronaje de Campo. Su propósito es hacer que el juego de golf sea agradable y permitir a tantos golfistas como sea posible la oportunidad de:

- ✓ Obtener y mantener un índice de hándicap.
- ✓ Utilizar su índice de hándicap en cualquier campo de golf de todo el mundo.
- ✓ Competir o jugar una ronda casual con cualquier otra persona de manera justa e igualitaria.



ACERCA DEL SISTEMA MUNDIAL DE HÁNDICAP

WORLD HANDICAP SYSTEM

La visión de unificar los seis diferentes sistemas de hándicap en uso en todo el mundo en un solo Sistema Mundial de Hándicap requería el compromiso y la colaboración de muchas organizaciones. Todas las siguientes organizaciones han brindado su apoyo a esta importante iniciativa y han desempeñado su papel en el establecimiento de los principios clave, que dieron forma a las propuestas y llevaron el proyecto al punto en el que se puede introducir un nuevo Sistema Mundial de Hándicap en el mundo del golf a partir de enero 2020.

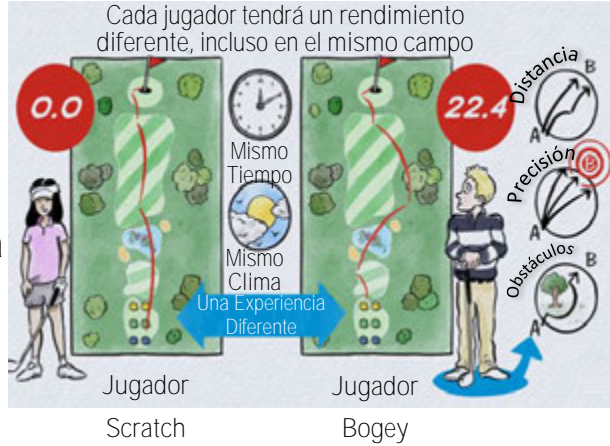


WORLD HANDICAP SYSTEM

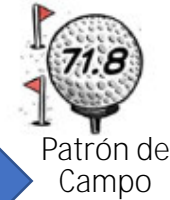
PATRÓN DE CAMPO Y PATRÓN DE CURVA

Cada jugador tendrá un rendimiento diferente en el mismo campo.

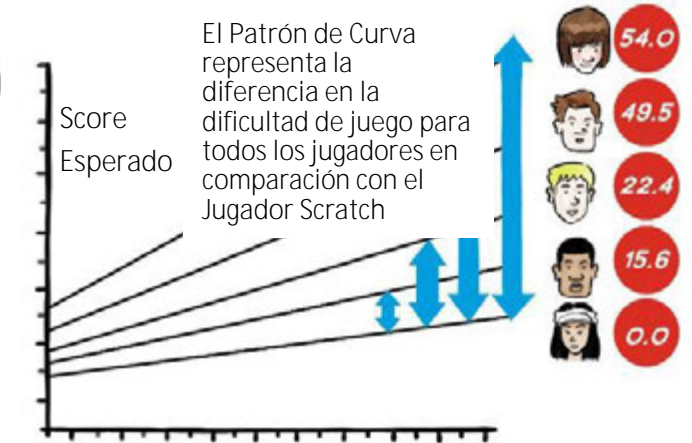
Un jugador bogey generalmente encontrará más desafíos con distancia, precisión y obstáculos que el jugador scratch .



Patrón de Campo y Patrón de Curva permiten que el sistema de hándicap refleje esto, permitiendo a los golfistas de diferentes habilidades jugar juntos y tener un juego justo y agradable.



El Patrón de Campo representa la dificultad de juego para el jugador scratch en condiciones normales . El Patrón de Curva representa la diferencia de dificultad para todos los demás jugadores, en comparación con el jugador scratch.



Los Patronajes de Campo son realizadas por equipos calificados, como si existieran condiciones normales, del campo mitad de temporada y condiciones climáticas.

Una vez que se completa la evaluación, se calcula el Patrón de Campo y Patrón de Curva para cada conjunto de marcas .

Esta información, junto con la cantidad de golpes que recibirá para su ronda, debe estar disponible en una tabla de consulta en o cerca del primer tee o mediante una aplicación .

Cada hoyo se evalúa por separado para el golfista scratch y bogey para una longitud efectiva de juego (tales como altitud, roll, elevación y viento) y obstáculos (como árboles, áreas de penalización, recuperabilidad y rough y tamaño del green)

WORLD HANDICAP SYSTEM

BASES DE CÁLCULO DEL ÍNDICE DE HÁNDICAP

El núcleo del cálculo de su índice de hándicap es su score.

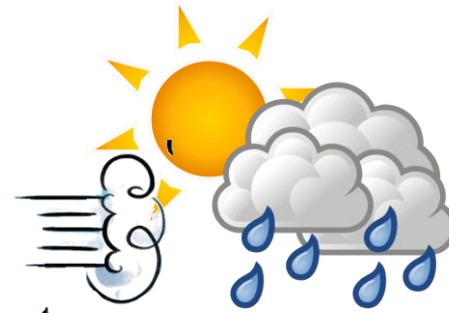
Cuando un jugador envía un score, se convierte en un score diferencial, teniendo en cuenta el Patrón del Campo y el Patrón de Curva del campo de golf jugado y las condiciones de juego del día.



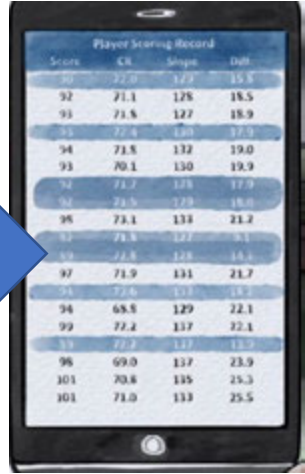
Patrón de Campo



Patrón de Curva



Su club local mantiene un registro de sus scores en un historial



Score	CA	Slope	Dif
92	71.7	127	15.5
93	71.5	127	18.9
95	71.4	130	17.9
94	71.5	132	19.0
93	70.1	130	19.9
92	71.7	128	17.9
92	71.5	128	18.0
93	71.5	127	17.1
93	71.8	128	18.1
97	71.9	131	21.7
91	71.6	131	15.1
99	72.1	137	22.1
99	72.1	137	22.1
99	72.1	137	22.1
96	69.0	137	23.9
101	70.8	135	25.3
101	71.0	133	25.5



Cuanto más scores puedas enviar, más exactamente su índice de hándicap reflejará su habilidad en este juego.

Debido a que sus peores scores se descartan, su índice de hándicap está diseñado para reflejar el score que es capaz de lograr en un buen día.



Un índice de hándicap se calcula promediando los mejores 8 scores diferenciales de las últimas 20 rondas.



Tus peores scores se descartan



WORLD HANDICAP SYSTEM

LIMITAR LOS AUMENTOS EXCESIVOS EN EL ÍNDICE DE HÁNDICAP

El índice de Hándicap siempre debería reflejar su habilidad en el juego.



28.6

Pero incluso los mejores jugadores pueden tener una serie de malos scores, que realmente no reflejan su habilidad subyacente.

32.1



Límite Mínimo

Para combatir esto, hay límites automáticos en la fórmula de Hándicap.

28.6

Límites Automáticos



Límite Máximo

33.6



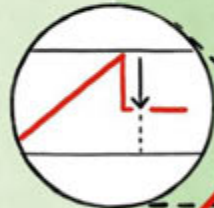
Asegurarse de que su índice de hándicap no aumente demasiado rápido debido a un corto período de mal estado.

33.6



Su índice de hándicap más bajo dentro de los 12 meses anteriores a su último score actúa como referencia.

28.6



Cuando su nuevo índice de hándicap calcula en más de tres golpes más alto que su índice de hándicap bajo.

+3

Un límite mínimo aplica y reduce el valor de cualquier aumento superior a 3.0 en un 50%



Como una segunda garantía, hay un límite máximo

+5

Limitar cualquier movimiento ascendente en su índice a un máximo de 5 golpes por encima de su índice de hándicap bajo.

Ambos límites se aplican automáticamente, sin necesidad de realizar cálculos usted mismo.

Puedes jugar tu ronda, seguro de que pase lo que pase en el campo, tu Índice de Hándicap actualizado continuará reflejando tu habilidad.



33.6

WORLD HANDICAP SYSTEM



Una gran ronda de golf puede ser única, pero a veces demuestra que un jugador puede obtener un score significativamente mejor de lo que su índice de hándicap actual sugeriría.



Cuando el ajuste se considera excesivo para un jugador, el Comité de Hándicap puede anularlo, ayudando a garantizar que el Índice de Hándicap realmente refleje la habilidad de un jugador.



SCORES EXCEPCIONALES

Las Reglas de Hándicap incluyen ajustes adicionales dentro del cálculo de hándicap cuando un jugador presenta un score al menos 7 golpes por debajo de su Índice de Hándicap en el momento en que se jugó la ronda. Este es un score excepcional y merece un ajuste adicional de -1 al índice de hándicap actualizado.



o -2 cuando el score es más de 10 golpes por debajo. La aplicación de este ajuste, a todos los scores dentro del registro de scores del jugador, asegura que el score excepcional continúe reflejándose en el Índice de Hándicap de los jugadores por al menos 20 scores.



WORLD HANDICAP SYSTEM

SCORES ACCEPTABLES PARA PRÓPOSITOS DE HÁNDICAP

WORLD HANDICAP SYSTEM

Su índice de hándicap refleja su habilidad en el juego como golfista. Cuantos más scores (de evidencia) envíe, más precisa será la reflexión.



Tener un índice de hándicap que realmente refleje tu habilidad te brinda los golpes que necesitas para hacerlo bien y maximizar tu disfrute, sea quien sea donde sea que estés jugando.



Para garantizar la calidad de los scores presentados, solo ciertos tipos de scores son aceptables para fines de hándicap. Para calificar, tu ronda debe ser jugada.



Las asociaciones autorizadas deciden qué scores deben enviarse, desde una amplia gama de formatos diferentes, por lo que enviar un score con fines de hándicap no tiene porque ser una ocasión especial.



- De acuerdo con las reglas del golf
- En una modalidad de juego autorizada
- Más de un mínimo de hoyos
- Con al menos otra persona
- En un campo con un Patrón de Campo y Patrón de Curva actual
- Durante una temporada activa

WORLD HANDICAP SYSTEM

SCORE DE HOYO MÁXIMO PARA PROPÓSITOS DE HÁNDICAP

El Índice De Hándicap siempre debería reflejar su habilidad en el juego.



Pero en ocasiones, incluso los mejores golfistas tienen días malos y hoyos malos.

15.6



Asegurarse de que los hoyos malos no afecten demasiado su índice de hándicap.

Calcular su Score Doble Bogey Neto en un hoyo es simple y se calcula de la siguiente manera:

Par (del hoyo)

+ 2 GOLFES + GOLFES DE HÁNDICAP RECIBIDOS

... pero gracias al ajuste de Doble Bogey Neto, aún puede enviar un score aceptable para hándicaps



Un hoyo malo podría significar que ya no puedes ganar la competencia ...

El ajuste neto de doble bogey establece un score máximo en cualquier hoyo con fines de hándicap.



Eso mantiene su juego, y el juego de todos los demás en el campo, avanzando.



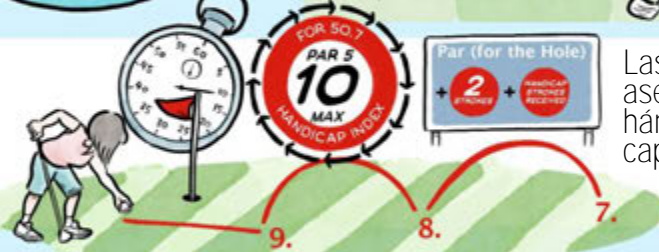
WORLD HANDICAP SYSTEM

ÍNDICE DE HÁNDICAP MÁXIMO

El Sistema Mundial de Hándicap está diseñado para ser inclusivo y accesible para los nuevos golfistas. Solo necesitan enviar una pequeña cantidad de scores, en cualquier combinación de scores de 9 o 18 hoyos, para obtener un Índice de Hándicap inicial, el máximo es 54.0



Las competencias ofrecidas también deberían acomodar todos los niveles de hándicap para que todos tengan la oportunidad de hacerlo bien y divertirse.



Las actualizaciones aceptables aseguran que un índice de hándicap continúe reflejando la capacidad de golf de un jugador.



Para garantizar el disfrute continuo del juego para todos los golfistas, los Comités del Club deben fomentar la etiqueta adecuada y un buen ritmo de juego, recordando a los jugadores que pueden aprender cuando sea apropiado si la modalidad de juego lo permite.



WORLD HANDICAP SYSTEM

CONDICIONES DE JUEGO ANORMALES



El Patrón del Campo y el Patrón de Curva miden la dificultad del campo en condiciones normales

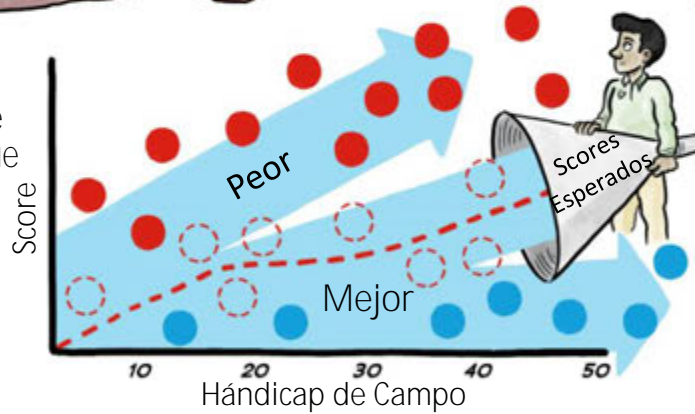
No todos los días son normales: factores como el clima y la configuración del campo pueden cambiar la forma de juego en un campo de golf



Ninguna de estas cosas debería afectar la integridad de su índice de hándicap.

Però como todo golfista sabe

El resultado es que un score más alto en un día difícil aún puede contar como un buen score y puede usarse para calcular su índice de hándicap actualizado, lo que garantiza que continúe reflejando su habilidad



El PCC compara los scores reales con los scores esperados. Si los scores enviados coinciden con las expectativas, no se realiza ningún ajuste.

Para garantizar que no lo hagan, se realiza automáticamente un Cálculo de las Condiciones de Juego para cada campo, cada día, siempre que al menos ocho jugadores elegibles hayan presentado scores aceptables.

- - - Scores esperados
- Scores esperados Partido
- Mejor
- Peor



Però si el PCC muestra que los jugadores han tenido un rendimiento significativamente mejor o peor de lo esperado, el cálculo ajusta automáticamente los scores diferenciales en consecuencia

WORLD HANDICAP SYSTEM

PRESENTACIÓN OPORTUNA DE SCORES

El envío inmediato de scores aceptables desde modalidades de juego autorizadas es una parte importante para garantizar la integridad de su índice de hándicap.

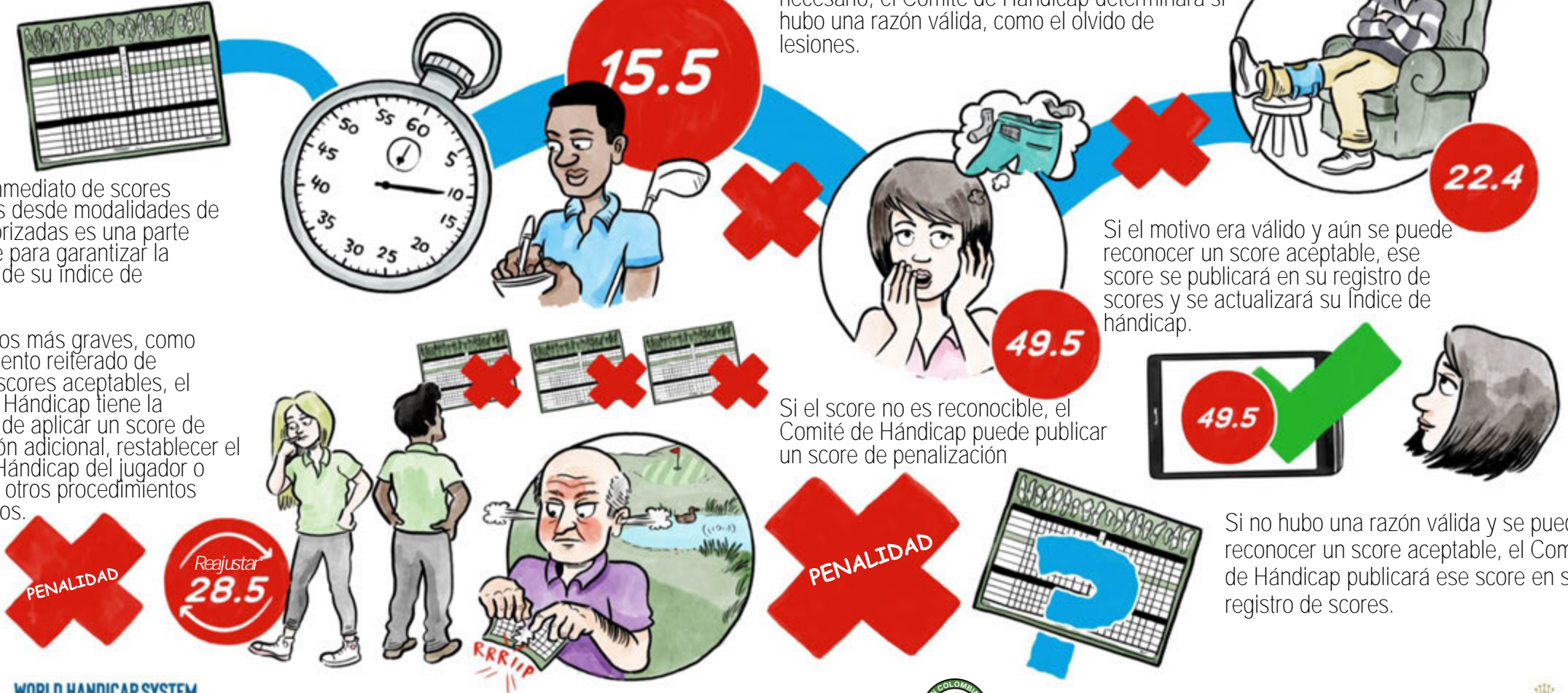
En los casos más graves, como incumplimiento reiterado de presentar scores aceptables, el Comité de Hándicap tiene la discreción de aplicar un score de penalización adicional, restablecer el Índice de Hándicap del jugador o considerar otros procedimientos disciplinarios.

Si no presenta un score prontamente cuando sea necesario, el Comité de Hándicap determinará si hubo una razón válida, como el olvido de lesiones.

Si el motivo era válido y aún se puede reconocer un score aceptable, ese score se publicará en su registro de scores y se actualizará su índice de hándicap.

Si el score no es reconocible, el Comité de Hándicap puede publicar un score de penalización

Si no hubo una razón válida y se puede reconocer un score aceptable, el Comité de Hándicap publicará ese score en su registro de scores.



WORLD HANDICAP SYSTEM

ACTUALIZACIONES ACEPTABLES DEL ÍNDICE DE HÁNDICAP

Actualizado diariamente, su índice de hándicap está diseñado para brindarle un reflejo receptivo y en tiempo real de su habilidad en el juego de golf.



Al enviar los scores prontamente después de su ronda, se asegura de que su score se incorpore dentro del cálculo diario de las condiciones de juego del campo.

Incluso cuando juegue fuera de su club local, debe enviar su score de inmediato.



Sin embargo, muchas veces juegas hoy, y donde sea que juegues tu ronda, tu Índice de Hándicap actualizado debería estar listo para que lo uses mañana, o poco después, dándote los golpes que necesitas para disfrutar de tu juego.

Si juega otra ronda antes de que se actualice su index, el Comité de Hándicap puede decidir qué Hándicap de Juego se usará para esa ronda.



Si no puede enviar su score el día del juego, el cálculo de las condiciones de juego para el día se aplicará cuando se envíe su score.

WORLD HANDICAP SYSTEM

REVISIÓN DEL COMITÉ DE HÁNDICAP

El índice de hándicap siempre debería reflejar la habilidad de golf de un jugador

Para garantizar esto, se recomienda encarecidamente que los Comités de Hándicap revisen el Índice de Hándicap para todos los miembros de su club local al menos una vez cada año calendario.

Para garantizar esto, se recomienda encarecidamente que los Comités de Hándicap revisen el Índice de Hándicap para todos los miembros de su club local al menos una vez cada año calendario.



Las revisiones regulares de hándicap ayudan a garantizar que el juego se juegue de manera justa y equitativa para todos los miembros, donde sea que jueguen y contra quién jueguen.



Además, el Comité de Hándicap tiene poder para retirar o restablecer el Índice de Hándicap de un jugador en ciertas circunstancias, o para ajustarlo debido a la discapacidad temporal o permanente de un jugador..

El Índice de Hándicap de un jugador puede ajustarse hacia arriba o hacia abajo. El Comité también puede congelarlo, o asignar un bloqueo en éste moviéndose hacia arriba, por un período definido.

WORLD HANDICAP SYSTEM

CÁLCULO DEL HÁNDICAP DE JUEGO

Su índice de hándicap proporciona una representación portátil de su habilidad para jugar. Pero algunos campos son más difíciles que otros.



Hándicap de Juego

Primero, su índice se ajusta por el Patrón de Curva del campo que está jugando



Asignación de Hándicap 90%

15.3



(CUALQUIER DIFERENCIA)

17.1

Por eso, cuando sales del campo, tu índice de hándicap se convierte en hándicap de juego.

En segundo lugar, se tiene en cuenta cualquier diferencia entre el Patrón de Campo y el par, lo que garantiza la correcta aplicación de los ajustes de Doble Bogey Neto y Par Neto



Por último, se aplica la asignación de hándicap aplicable para la modalidad de juego elegida.

Hándicap de Juego

Puedes jugar con o contra cualquier otro jugador de golf de manera justa y equitativa, en cualquier modalidad de juego, en cualquier campo.

Asignación de Hándicap 90%



Hándicap de Juego

51

Hándicap de Juego

21

Hándicap de Juego

15

Normalmente, podrás encontrar la cantidad de golpes que recibirás a través de una aplicación o en una tabla de consulta en la sede del club o cerca del primer tee.



Esto significa que puedes disfrutar de tu juego sin preocuparte de tener que hacer estos cálculos.